

EMBALLAGES CERTIFIÉS

pour vos transports



Emballages légers

www.nuc-emballages.fr



An aerial photograph of a nuclear power plant. In the foreground, two large, white, hyperboloid cooling towers are prominent. To their right, a tall, dark smokestack emits a thick plume of white steam that rises into the sky. The plant's buildings and various pipes are visible in the mid-ground. In the background, a body of water, likely a river or lake, stretches across the landscape under a clear blue sky. A vertical red bar is overlaid on the left side of the image, containing the text.

GAMME

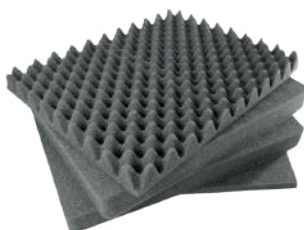
De nos
Emballages

Pour tous vos transports de
matières radioactives de
classe 7



CARACTÉRISTIQUES	CERTIFICATIONS
Dimensions : Intérieur : 481 x 367 x 197mm Extérieur : 524 x 429 x 206mm	Conformité au modèle de type : Type A : solide
Mesures : Profondeur couvercle : 46 mm Profondeur base : 451 mm Profondeur totale 497 mm	Certifications annexes : ATA 300 Def Stan 81-41 Stanag 4280 MIL c-4150J IP67
Poids : Avec mousse : 5.5 kg Sans mousse : 4.9 kg Flottabilité : 32.4 kg	Température : De -40° jusqu'à 99° Celsius
Charge utile : 18 kg	

Accessoires compatibles



Jeu de mousses de rechange (Lot de 4 pièces)

Le kit comprend

- 44 mm de mousse polyuréthane pour le couvercle
- Mousse de base Pick N Pluck en polyuréthane de 64 mm (carrés de 0,50" x 0,50")
- Mousse de base solide en polyuréthane de 19 mm

Mousse personnalisable garantissant une sécurité optimale



Kit de roulettes pivotantes

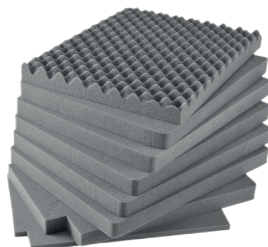
Le kit comprend

- Clips de roulettes
- Roulettes
- Roulettes avec frein
- Vis



CARACTÉRISTIQUES	CERTIFICATIONS
Dimensions : Intérieur : 559 x 432 x 322 mm Extérieur : 625 x 500 x 366 mm	Conformité au modèle de type : Type A : solide
Mesures : Profondeur couvercle : 51 mm Profondeur base : 271 mm Profondeur totale 322 mm	Certifications annexes : ATA 300 IP67 MIL-STD-810F method 512.4 FED-STD-101C method 5007.1
Poids : Avec mousse : 10.61 kg Sans mousse : 8.39 kg Flottabilité : 105.97 kg	Température : De -29° jusqu'à 60° Celsius.
Charge utile : 20 kg	

Accessoires compatibles



Jeu de mousses de rechange (Lot de 7 pièces)

Le kit comprend

- 51 mm de mousse de couvercle Polyuréthane Ether Convolute
- 43 mm Polyuréthane Ether Pick N Pluck (carrés de 0,50" x 0,50") mousse de base
- 16 mm de mousse de base solide en polyuréthane éther

Mousse personnalisable garantissant une sécurité optimale



CARACTÉRISTIQUES	CERTIFICATIONS
Dimensions : Intérieur : 730 x 552 x 384 mm Extérieur : 795 x 615 x 444 mm	Conformité au modèle de type : Type A : solide
Mesures : Profondeur couvercle : 73 mm Profondeur base : 311 mm Profondeur totale 384 mm	Certifications annexes : Def Stan 81-41 IP67 Stanag 4280
Poids : Avec mousse : 16.3 kg Sans mousse : 14.1 kg Flottabilité : 162.05 kg	Température : De -40° jusqu'à 99° Celsius.
Charge utile : 40 kg	

Accessoires compatibles



Jeu de mousses de rechange (Lot de 5 pièces)

Le kit comprend

- Mousse de couvercle Convolute en polyuréthane de 81 mm
- 95 mm Polyuréthane Pick N Pluck (carrés de 1,0" x 1,0") mousse de base
- Mousse de base solide en polyuréthane de 25 mm

Mousse personnalisable garantissant une sécurité optimale



CARACTÉRISTIQUES	CERTIFICATIONS
Dimensions : Intérieur : 610 x 610 x 570 mm Extérieur : 673 x 673 x 642 mm	Conformité au modèle de type : Type A : solide
Mesures : Profondeur couvercle : 118 mm Profondeur base : 452 mm Profondeur totale 570 mm	Certifications annexes : Def Stan 81-41 IP67 Stanag 4280
Poids : Avec mousse : 18.60 kg Sans mousse : 14.50 kg Flottabilité : 215.38 kg	Température : De -40° jusqu'à 99° Celsius.
Charge utile : 50 kg	

Accessoires compatibles



Jeu de mousses de rechange (Lot de 8 pièces)

Le kit comprend

- 48 mm de mousse polyuréthane pour le couvercle
- Mousse de base solide en polyuréthane de 51 mm
- Mousse de base Pick N Pluck en polyuréthane de 105 mm (carrés de 1,00" x 1,00")
- Mousse de base solide en polyuréthane de 25 mm

Mousse personnalisable garantissant une sécurité optimale



Kit de roulettes pivotantes

Le kit comprend

- 4 roulettes pivotantes amovibles
- 1 courroie
- 16 vis avec plaques de montage



CARACTÉRISTIQUES	CERTIFICATIONS
Dimensions : Intérieur : 358 x 158 x 285 mm Extérieur : 430 x 244 x 341 mm	Conformité au modèle de type : Type A : solide
Mesures : Profondeur couvercle : 40 mm Profondeur base : 245 mm Profondeur totale 285 mm	Certifications annexes : Def Stan 81-41 IP67 Stanag 4280
Poids : Avec mousse : 3.01 kg Sans mousse : 2.59 kg Flottabilité : 27.32 kg	Température : De -40° jusqu'à 99° Celsius.
Charge utile : 5 kg	

Accessoires compatibles



Jeu de mousses de rechange (Lot de 5 pièces)

Le kit comprend

- 52 mm de mousse polyuréthane pour le couvercle
- Mousse de base solide en polyuréthane de 25 mm
- Mousse de base Pick N Pluck en polyuréthane de 73 mm (carrés de 0,50" x 0,50")

Mousse personnalisable garantissant une sécurité optimale



CARACTÉRISTIQUES	CERTIFICATIONS
Dimensions : Intérieur : 887 x 468 x 641 mm Extérieur : 1014 x 595 x 727 mm	Conformité au modèle de type : Type A : solide
Mesures : Profondeur couvercle : 57 mm Profondeur base : 584 mm Profondeur totale 641 mm	Certifications annexes : ATA 300 IP54
Poids : Avec mousse : 26.58 kg Sans mousse : 22.68 kg Flottabilité : 361.14 kg	Température : De -40° jusqu'à 99° Celsius.
Charge utile : 65 kg	

Accessoires compatibles

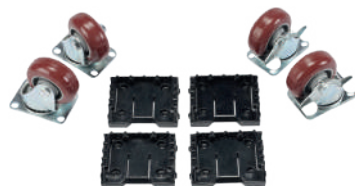


Jeu de mousses de recharge (Lot de 7 pièces)

Le kit comprend

- 57 mm de mousse de couvercle en polyuréthane à plots
- Mousse de base en polyéthylène stratifié de 13 mm
- 114 mm de mousse de base Pick N Pluck en polyuréthane (carrés de 1,0" x 1,0")

Mousse personnalisable garantissant une sécurité optimale



Kit de roulettes pivotantes

Le kit comprend

- Clips de roulettes
- Roulettes
- Roulettes avec frein
- Vis

Kit 4 pieds de gerbage

- Une solution robuste pour optimiser l'espace de stockage de manière efficace et sécurisée.

Caisse : LG-1

Référence : LG-1



CARACTÉRISTIQUES	CERTIFICATIONS
Dimensions : Intérieur : 1067 x 434 x 133 mm Extérieur : 1127 x 406 x 155 mm	Conformité au modèle de type : Type A : solide
Mesures : Profondeur couvercle : 44 mm Profondeur base : 89 mm Profondeur totale 133 mm	Certifications annexes : Def Stan 81-41 Stanag 4280
Poids : Avec mousse : 8.84 kg Sans mousse : 7.92 kg Flottabilité : 74.52 kg	Température : De -40° jusqu'à 99° Celsius.
Charge utile : 20 kg	

Accessoires compatibles



Jeu de mousses de rechange (Lot de 3 pièces)

Le kit comprend

- Mousse de couvercle solide en polyuréthane de 42 mm
- Mousse de base solide en polyuréthane de 42 mm

Mousse personnalisable garantissant une sécurité optimale



CARACTÉRISTIQUES	CERTIFICATIONS
Dimensions : Intérieur : 187 x 124 x 77 mm Extérieur : 206 x 167 x 90 mm	Conformité au modèle de type : Colis IP 1 : solide et liquide
Mesures : Profondeur couvercle : 12 mm Profondeur base : 65 mm Profondeur totale : 77 mm	Certifications annexes : Def Stan 81-41 Stanag 4280 IP67
Poids : Avec mousse : 0.57 kg Sans mousse : 0.54 kg Flottabilité : 2.32 kg	Température : De -40° jusqu'à 99° Celsius.
Charge utile : 2.27 kg	

Accessoires compatibles



Jeu de mousses de rechange (Lot de 3 pièces)

Le kit comprend

- Mousse de couvercle Convolute en polyuréthane de 1,9 cm
- Mousse de base en polyéthylène stratifié de 1 cm
- 5,4 cm de mousse de base Pick N Pluck en polyuréthane (carrés de .38" x .38")

Mousse personnalisable garantissant une sécurité optimale

Caisse : NC-2

Référence : NC-2



CARACTÉRISTIQUES	CERTIFICATIONS
Dimensions : Intérieur : 238 x 184 x 155 mm Extérieur : 270 x 246 x 174 mm	Conformité au modèle de type : Colis IP 1 : solide et liquide
Mesures : Profondeur couvercle : 30 mm Profondeur base : 125 mm Profondeur totale 155 mm	Certifications annexes : Def Stan 81-41 Stanag 4280 IP67
Poids : Avec mousse : 1.63 kg Sans mousse : 1.43 kg Flottabilité : 5.72 kg	Température : De -40° jusqu'à 99° Celsius.
Charge utile : 5.20 kg	

Accessoires compatibles



Jeu de mousses de rechange (Lot de 4 pièces)

Le kit comprend

- Mousse de couvercle Convolute en polyuréthane de 30 mm
- Mousse de base en polyéthylène stratifié de 14 mm
- 56 mm de mousse de base Pick N Pluck en polyuréthane (carrés de .50" x .50")

Mousse personnalisable garantissant une sécurité optimale



CARACTÉRISTIQUES	CERTIFICATIONS
Dimensions : Intérieur : 330 x 234 x 152 mm Extérieur : 361 x 289 x 165 mm	Conformité au modèle de type : Colis IP 1 : solide et liquide
Mesures : Profondeur couvercle : 50 mm Profondeur base : 102 mm Profondeur totale 152 mm	Certifications annexes : ATA 300 MIL-STD-810F method 512.4 FED-STD- 101C method 5007.1 IP67
Poids : Avec mousse : 2.22 kg Sans mousse : 1.91 kg Flottabilité : 15.34 kg	Température : De -29° jusqu'à 60° Celsius.
Charge utile : 5.34 kg	

Accessoires compatibles



Jeu de mousses de rechange (Lot de 4 pièces)

Le kit comprend

- Mousse de couvercle Convolute en polyuréthane de 30 mm
- Mousse de base en polyéthylène stratifié de 14 mm
- 56 mm de mousse de base Pick N Pluck en polyuréthane (carrés de .50" x .50")

Mousse personnalisable garantissant une sécurité optimale



CARACTÉRISTIQUES	CERTIFICATIONS
Dimensions : Intérieur : 381 x 267 x 152 mm Extérieur : 411 x 322 x 168 mm	Conformité au modèle de type : Colis IP 1 : solide et liquide
Mesures : Profondeur couvercle : 50 mm Profondeur base : 102 mm Profondeur totale 152 mm	Certifications annexes : ATA 300 MIL-STD-810F method 512.4 FED-STD- 101C method 5007.1 IP67
Poids : Avec mousse : 2.77 kg Sans mousse : 2.22 kg Flottabilité : 20.03 kg	Température : De -29° jusqu'à 60° Celsius.
Charge utile : 10.20 kg	

Accessoires compatibles



Jeu de mousses de recharge (Lot de 4 pièces)

Le kit comprend

- Mousse de couvercle Convolute en polyuréthane de 30 mm
- Mousse de base en polyéthylène stratifié de 14 mm
- 56 mm de mousse de base Pick N Pluck en polyuréthane (carrés de .50" x .50")

Mousse personnalisable garantissant une sécurité optimale

Caisse : NC-6

Référence : NC-6



CARACTÉRISTIQUES	CERTIFICATIONS
Dimensions : Intérieur : 968 x 867 x 838 mm Extérieur : 1044 x 943 x 986 mm	Conformité au modèle de type : Colis IP 2 : solide
Mesures : Profondeur couvercle : 438 mm Profondeur base : 400 mm Profondeur totale 838 mm	Certifications annexes : FTMS 101 method 5016 FTMS 101 method 5011 MIL-STD-810E method 507.3 MIL-STD-810D method 510.2 MIL-STD-810E method 509.3 MIL-STD-810D method 508.4 MIL-STD-810E method 500.3
Poids : Avec mousse : 39.2 kg Flottabilité : 931.9 kg	Température : De -28,9° jusqu'à 60° Celsius.
Charge utile : 80 kg	

Ces caisses sont vendues vides (sans mousse standard prédécoupée; elles sont dédiées à être garnies d'un calage sur-mesure, par exemple en mousse rigide usinée).



CARACTÉRISTIQUES	CERTIFICATIONS
Dimensions : Intérieur : 1368 x 608 x 733 mm Extérieur : 1400 x 670 x 820 mm	Conformité au modèle de type : Colis IP 2 : solide
Mesures : Profondeur couvercle : 155 mm Profondeur base : 578 mm Profondeur totale 733 mm	Certifications annexes : FTMS 101 method 5016 FTMS 101 method 5011 MIL-STD-810E method 507.3 MIL-STD-810E method 500.3 MIL-STD-810D method 510.2 MIL-STD-810E method 509.3 MIL-STD-810D method 508.4
Poids : Sans mousse : 47.3 kg Flottabilité : 799.8 kg	Température : De -28,9° jusqu'à 60° Celsius.
Charge utile : 93 kg	

Ces caisses sont vendues vides (sans mousse standard prédécoupée; elles sont dédiées à être garnies d'un calage sur-mesure, par exemple en mousse rigide usinée).

Référence : Biotainer

L'emballage BIOTAINER TYPE A est un module de conditionnement pour le transfert de matières radioactives solides ou liquides de type A.



CARACTÉRISTIQUES	CERTIFICATIONS
Dimensions : Intérieur : 195 x 195 x 265 mm Extérieur : 210 x 200 x 275 mm	Conformité au modèle de type : Type A : solide et liquide
Réceptacle : Diamètre : 125 mm Hauteur : 145 mm	Température : De -40° jusqu'à 70° Celsius.
Poids de l'emballage : Poids : 0,85 kg	
Poids maximal pour chaque contenu : Solide : 500 ml pour un poids maximal de 2.65 kg Liquide : 250 ml pour un poids maximal de 2.65 kg	

NOS VALEURS

1 Engagement

Notre équipe s'engage à vous fournir une réponse adaptée à l'ensemble de vos besoins grâce à une expertise du domaine.

2 Écoute

Une équipe entièrement à votre écoute pour répondre avec exactitude aux spécificités de votre entreprise et de ses enjeux.

3 Qualité

Nous nous engageons à fournir un matériel de qualité professionnelle, quels que soient les emballages choisis parmi notre catalogue.

4 Transparence

Un pragmatisme et une transparence envers votre entreprise pour une confiance envers chacun de nos produits fournis.







Contact



8 Rue de l'Esplan
26130 Saint-Paul-Trois-Châteaux



06 49 61 51 33



contact@nuc-emballages.fr



www.nuc-emballages.fr

Emballages légers
www.nuc-emballages.fr